

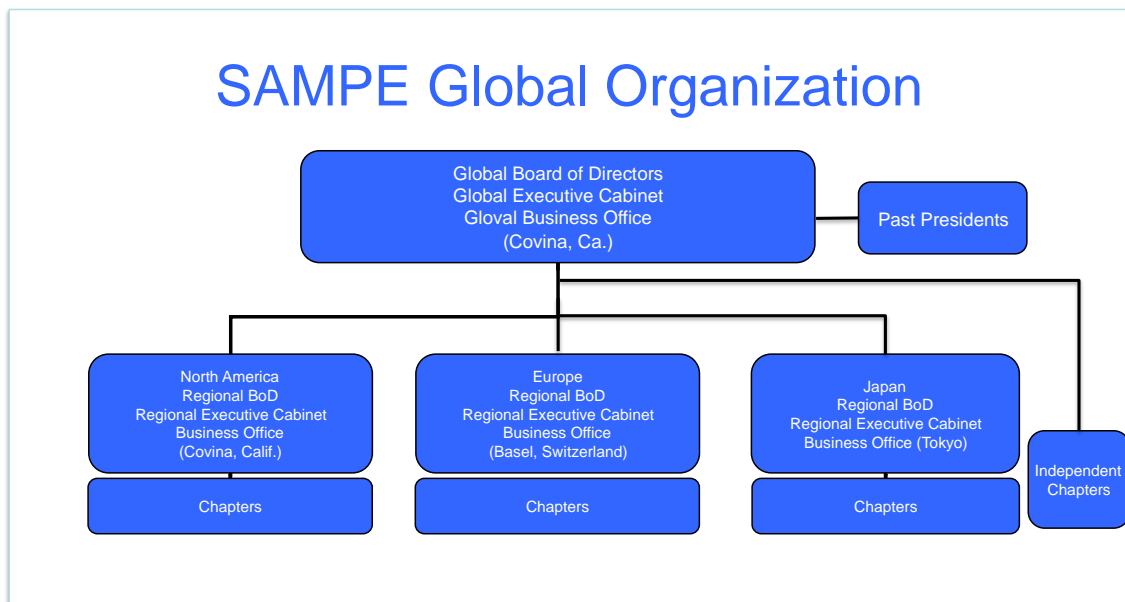
SAMPE 通信 2013. 4

先端材料協技術協会 日本支部

Society for Advancement of Material and Process Engineering Japan Chapter

1. SAMPE Journal 2013年7/8月号をお届けします。

7月1日を以てSAMPE Internationalの組織が改編され、新たにSAMPE Globalの組織が発足しました。日本支部は、北米、欧州と同格のRegionとなりましたが、当面これまで通り日本支部としての活動を行って参ります。



P. 3に初代Global会長のBruno Beral氏のメッセージが掲載されています。

本号はハニカム・コアの特集号です。

- p. 7 ~14 熱可塑サンドイッチ構造用先進コア材料
パラアラミドと中空ガラスビーズから成る新たなフォームコア材料の紹介
- p. 30~39 複合サンドイッチ構造用耐久性冗長コア及び縦溝コア接合の製造と試験
サンドイッチパネル同士の接合様式として2種類のコア方式を従来型スプライス法と比較
- p. 50~57 表面材に亀裂の入ったサンドイッチ構造のパッチ補修
サンドイッチ構造の応力拡大係数の観点からパッチによる補修方法を提唱

2. SAMPE イベント予定

2.1 SAMPE Tech 2013 <http://sampe.org/events/2013WichitaKS.aspx>

2013年10月21-24日, Wichita, KS, USA

2.2 SAMPE Europe/SETEC13 <http://sampe.org/events/SETEC.aspx>

2013年9月10-12日, Wuppertal, Germany

2.3 SAMPE China 2013 http://www.sampe.org/events/EXHIBITORS_BROCHURE_CHINA2013.pdf

2013年10月, 上海, 中国

2.4 SAMPE Tech 2014

2014年6月2-5日, Seattle, WA, USA

2014年の春期会議はSAMPE Techとして開催されます。アブストラクト締切は9月9日。

3. 日本支部活動

3.1 SAMPE Global組織の発足に伴い、日本地域 (Region) からは石川会長、岩井前会長がGlobal Executive Cabinetのメンバーに、尾崎会員・広報担当役員がGlobal Board of Directorsのメンバーに選出されました。

3.2 2013年度は第4回までの例会日程が決まっています。

2013年度第1回：8/6 (山上会館：総会と同時開催)

第2回：9/27 (山上会館)

第3回：2/7 (山上会館を予定)

第4回：3/10-14 (特別例会としてSEICO/JEC訪問予定)

3.3 JISSE-13：11/11-13@ウインク名古屋でシンポジウムを開催します。

11/13の見学会の詳細が決まりました。シンポジウムにフル登録された方はご参加頂けます。

- 三菱重工・飛島工場：MRJの見学会が実現しました。

- 東レ：オートモティブセンター

- 名古屋大学：ナショナルコンポジットセンター

2013年11/6-8@東京ビッグサイトで展示会：展示申込を開始しました。詳細は、

<http://www.nikkan.co.jp/eve/sampe/> でご確認ください。

SAMPE日本 <http://www.sampejapan.gr.jp> SAMPE本部 <http://www.sampe.com>

担当 尾崎 E mail : Ozaki@Composites-RD.jp
